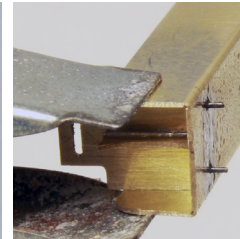
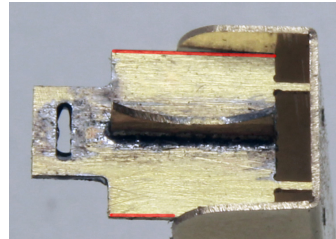
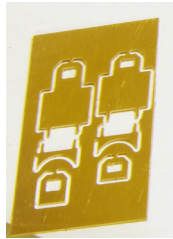
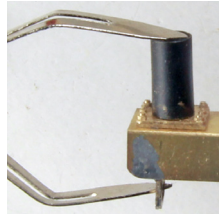


Die Pufferbohlen sind jetzt so konstruiert, dass handelsübliche nach hinten durchstoßende Puffer eingesetzt werden, die nach nebenstehendem Foto befeilt werden.



Pufferplatten je nach Puffererschaft zufeilen.

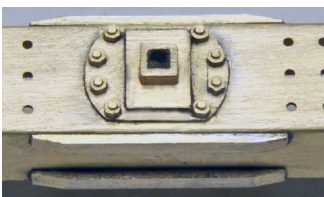
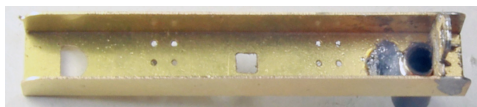
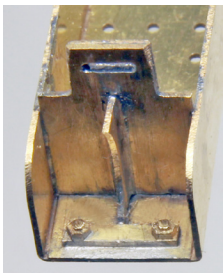


Pufferbohlenträger nach Fotos zusammenlöten. Die größeren Bleche gehören zur hinteren Pufferbohle. Verstärkungsblech innen anlöten. Blech an den rot markierten Linien eventuell etwas schmaler feilen.

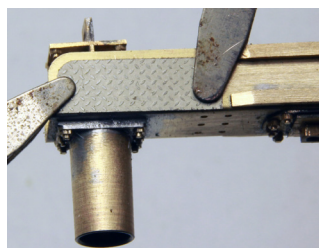
Pufferbohlenträger zuerst außen an den Zapfen verlöten, dann von innen.



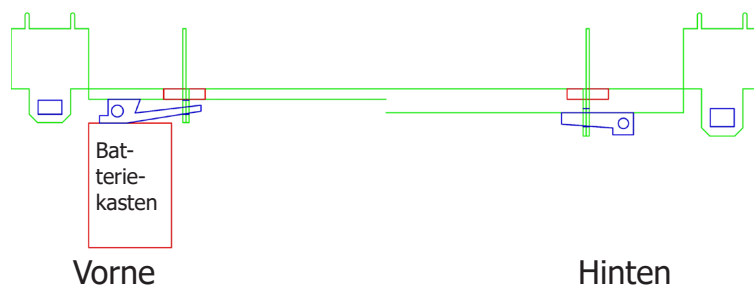
Hinterere Pufferplatten anlöten, entfällt, wenn man die vorhandenen stehen lässt. Verstärkungstrapeze anlöten.



Kupplungsplatte und Kupplungsmaul anlöten. Es liegen zwei unterschiedliche Kupplungsmäuler bei.



Rangierergriffe, Riffelbleche, Bremskupplungen und Bremsleitungen (0,8mm Draht) anlöten.



Die Pufferbohlen werden durch kleine Keile fixiert. Dadurch ist eine Demontage möglich.